



ПОЧЕМУ RUSCH?

Rusch – это компания с многими подразделениями и видами деятельности. Мы хотели бы познакомить вас с исключительными возможностями и уникальными услугами, которые предоставляет компания Rusch в различных сферах.

Rusch работает в сфере грузоподъемного и тяжелого землеройного оборудования, для чего требуется особая квалификация и компетенция. Rusch владеет вопросами концептуальной проработки конструкций с применением расчетов прочности, трёхмерного проектирования, закупки, изготовления, модификации и ремонта, что позволяет создать высококачественный конечный продукт.

Благодаря этому компания Rusch обладает уникальной способностью предлагать широкий диапазон услуг и содействия как правительственным учреждениям, так и промышленным предприятиям.

Широкий диапазон деятельности компании Rusch

Помимо ремонта, конструкторских разработок и производства техники для специального применения, Rusch удовлетворяет запросы по инспекции и сертификации посредством проведения испытаний грузоподъемного оборудования на стационарных либо передвижных испытательных устройствах. Все испытания проводятся нашей командой опытных аттестованных инспекторов.

Все эти виды деятельности осуществляются нашими четырьмя подразделениями:

- Rusch Kraantechnik: ремонт и модификация.
- Rusch Hijs- en Hefetechnik: сертификация и поставка деталей.
- Rusch Offshore Services: инспекция, ремонт и техническое обслуживание
- Rusch Special Products: проектирование и изготовление.

WARUM RUSCH?

Rusch ist ein Unternehmen, das sich durch spezialisierte Abteilungen und umfangreiches Fachwissen auszeichnet. Rusch muss man besser kennenlernen, da dieses Unternehmen in verschiedenen Bereichen außergewöhnliche Leistungen liefert.

Rusch ist Spezialist auf den Gebieten Hub- und Hebeteknik sowie Maschinen für Erdbewegung; dabei erfordert jedes Fachgebiet seine eigene Spezialdisziplin. Rusch beherrscht das gesamte Verfahren von Concept Engineering über Berechnungen, Zeichnungen, Einkauf, Fertigung, Modifikation und Reparatur bis zum qualitativ hochwertigen Endprodukt.

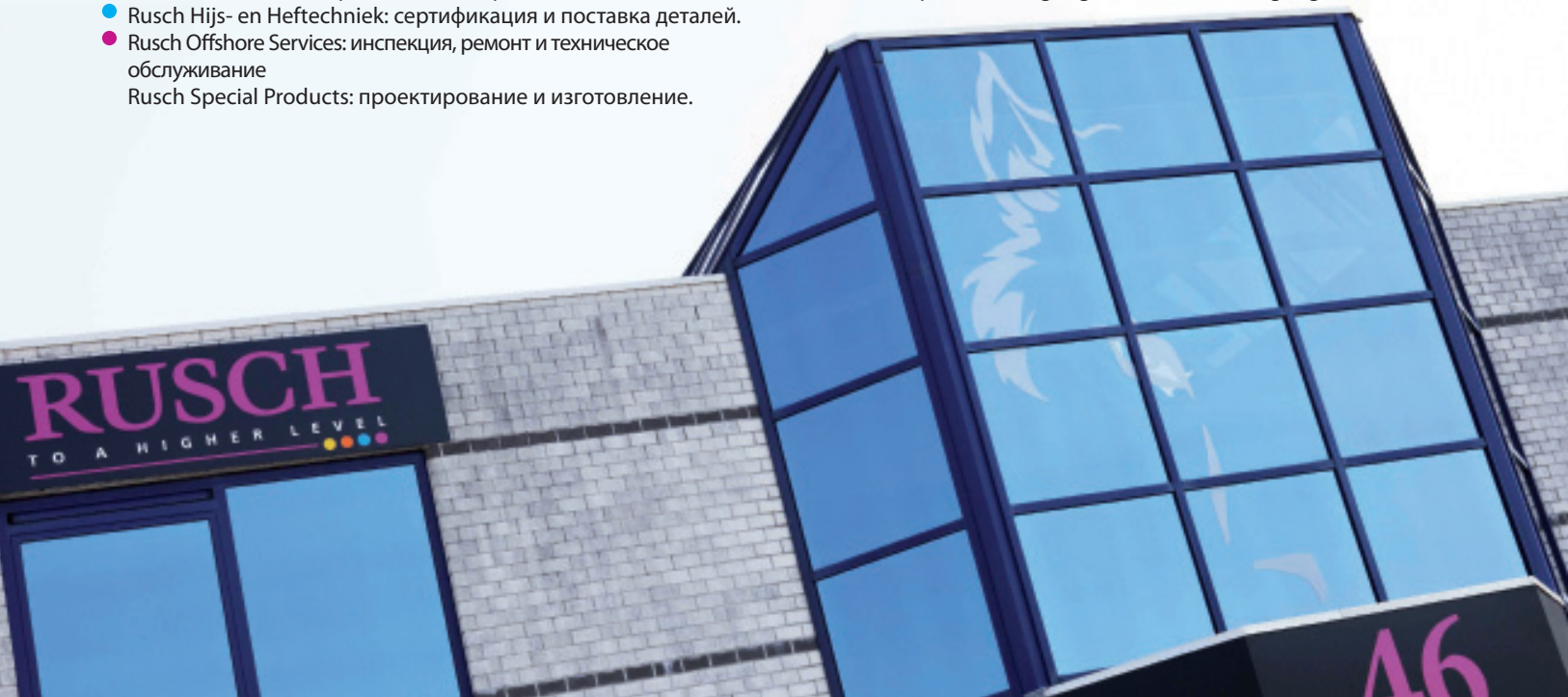
Das heißt, dass Rusch Behörden wie auch Betrieben eine umfassende Palette an Dienstleistungen und Unterstützung bieten kann, die seinesgleichen nicht kennt.

Das umfangreiche Arbeitsgebiet von Rusch

Außer in den Bereichen Reparatur, Entwicklung und Neubau für besondere Einsätze ist Rusch auch auf dem Gebiet der Inspektion und Zertifizierung tätig, wobei Hebemittel auf festen und fahrbaren Prüfständen getestet werden. Dazu wird ein Team aus erfahrenen Prüfern eingesetzt.

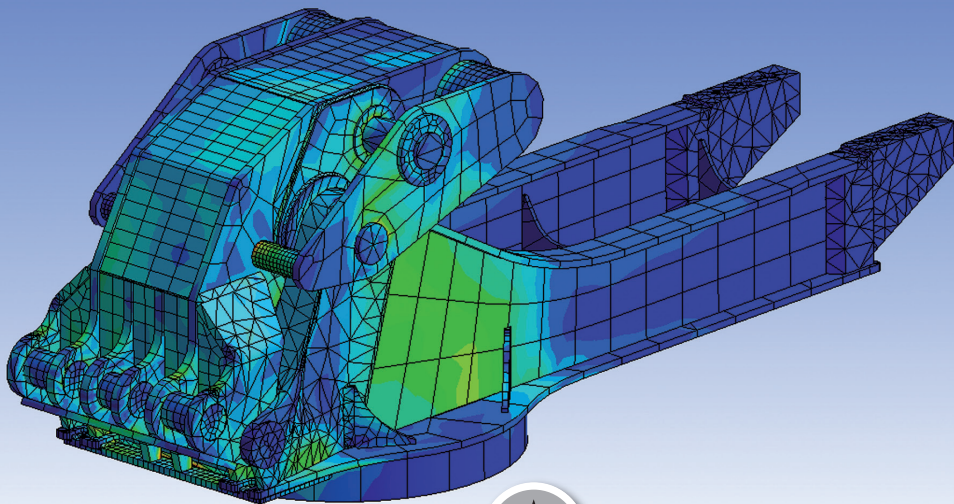
Diese Tätigkeitsbereiche sind auf vier verschiedene Abteilungen verteilt:

- Rusch Krantechnik: Reparatur und Anpassungen.
- Rusch Hub- und Hebeteknik: Zertifizierung und Lieferung von
- Bauteilen.
- Rusch Offshore Services: Inspektion, Reparatur und Wartung
- Rusch Spezialanfertigung: Entwurf und Fertigung.





> ВИДЫ ДЕЯТЕЛЬНОСТИ КОМПАНИИ RUSCH > МОДИФИКАЦИЯ, РАЗРАБОТКА И ПРОИЗВОДСТВО НОВЫХ МАШИН ДЛЯ СНОСА СООРУЖЕНИЙ
> RUSCH TÄTIGKEITEN: > ANPASSUNG, ENTWICKLUNG UND NEUBAU VON ABRUCHMASCHINEN > ANPASSUNG VON BAGGERN > REPARATUR UND INSPEKTION



RUSCH ENGINEERING

Rusch имеет собственный инженерно-конструкторский отдел, занимающийся разработкой специальных машин для Rusch Special Products.

Rusch Engineering работает на все остальные подразделения:

- Kraantechnik: разработка и расчёты модификаций машин, а также составление отчетов о ремонте;
- Hijs- en Hefetechnik: разработка и расчеты прочности подъёмного оборудования;
- Offshore Services: составление программ подъема груза и осуществление расчетов прочности.

Обладая возможностями в сфере проектирования, выполнения расчетов и технических чертежей, а также составления отчетов, Rusch в состоянии выдавать декларацию о соответствии требованиям Европейского Сертификата Качества (CE) на отремонтированные и модифицированные машины.

Для выполнения расчетов и проектирования новых машин или модификаций существующих машин наш инженерно-конструкторский отдел использует программу Autodesk Inventor для создания трёхмерных рабочих чертей. Для проверки расчетов мы используем Ansys. Мы всегда пользуемся самой современной версией обоих пакетов программного обеспечения. Для испытания разработок используются самые последние европейские нормы и стандарты.

RUSCH ENGINEERING

Rusch besitzt eine eigene Engineeringabteilung, die sich unter anderem mit dem Entwurf von Spezialmaschinen für die Abteilung Sonderanfertigung befasst.

Rusch Engineering steht auch den anderen Abteilungen zur Verfügung:

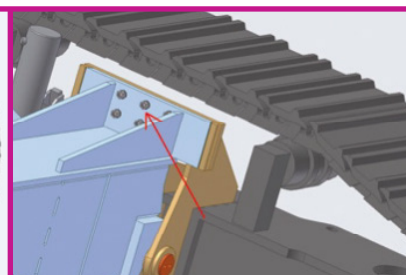
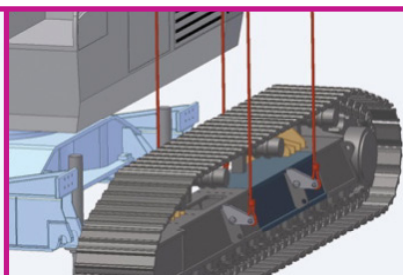
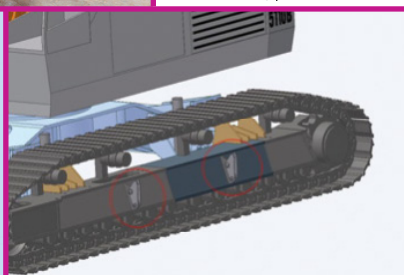
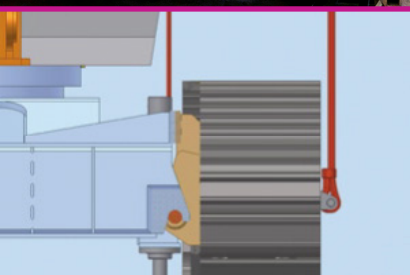
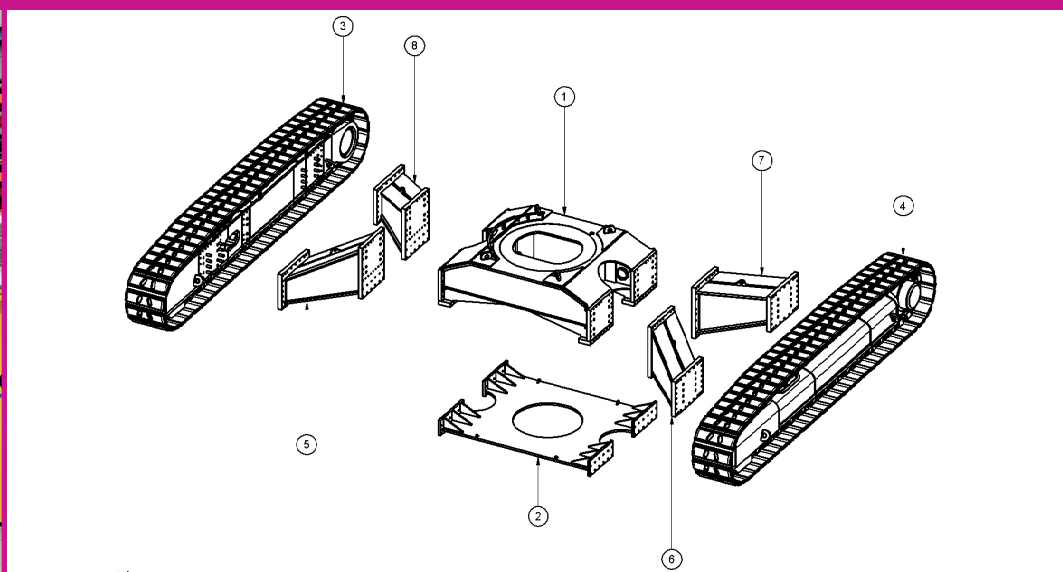
- Krantechnik: dort werden Anpassungen berechnet und gezeichnet sowie Reparaturberichte erstellt.
- Hub- und Hebetechnik: dort wird die Stärke des Hebezeugs entwickelt und berechnet.
- Offshore Services: dort werden Hebepläne und Festigkeitsanalysen verfasst.

Aufgrund der umfassenden Möglichkeiten in den Bereichen Entwurf, Berechnung, Zeichnungen und Prüfberichte ist Rusch sehr gut in der Lage, CE-Erklärungen der reparierten und angepassten Maschinen zu erteilen.

Für den Entwurf und die Berechnung neuer Maschinen oder Anpassungen an Maschinen verwendet Rusch zur Modellierung von Maschinen und Erstellung von Arbeitsplatzzeichnungen die Software Autodesk Inventor. Ansys wird für die Prüfung der Berechnungen eingesetzt. Von beiden Softwarepaketen ist immer die letzte Version installiert. Bei der Prüfung der Entwürfe gelten immer die neuesten europäischen Normen.



НИЙ > МОДИФИКАЦИЯ ЭКСКАВАТОРОВ > РЕМОНТ И ИНСПЕКЦИЯ СТРЕЛ ПОДВИЖНЫХ КРАНОВ РЕМОНТ СТРЕЛ РЕШЁТЧАТОЙ
 VON FAHRBAREN MONTAGEKRANEN > REPARATURVON GITTERMASTKRANEN > REPARATUR UND INSPEKTION VON HEBEBÜHNEN > REPARATUR VON TURMKRANEN



Нормы

Поскольку не существует специальных норм прочности на машины для разрушения конструкций и зданий, для стрел компанией Rusch применяется норма NEN-13001 для подъемных кранов. Дополнительно применяется разработанная нами норма RS 2010-20, основанная на собственном практическом опыте.

Новаторский подход

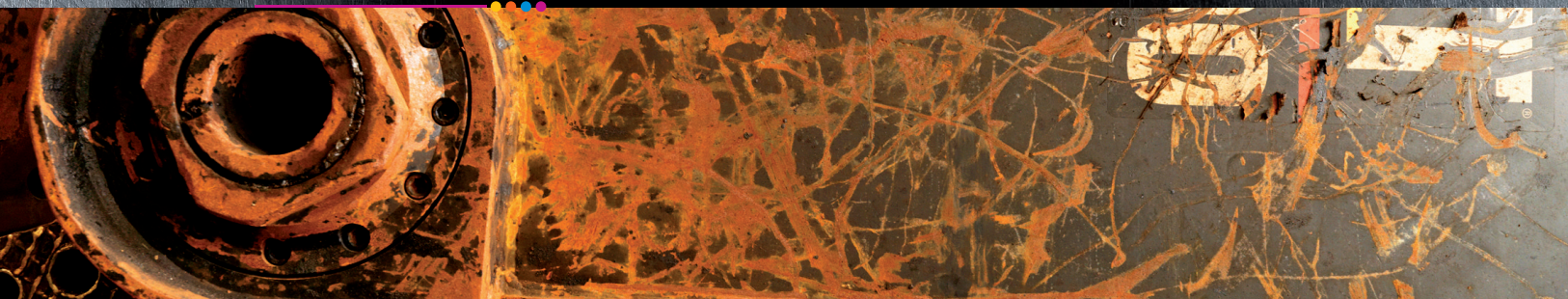
Благодаря своему обширному практическому опыту и гибкому подходу Rusch способна находить решения, направленные на решение проблем клиентов. Наш многолетний опыт работы в тяжелом машиностроении позволяет нам вместе с клиентом заниматься поиском и практически всегда находить соответствующие решения.

Normen

Da für Abbruchmaschinen keine eigenen Festigkeitsnormen gelten, nimmt Rusch für die Abbruchsleger NEN-13001 als Norm für Hebekrane. Diese Norm wird mit der eigenen Norm RS 2010-20 ergänzt, in der die betriebsinternen Sachkenntnisse festgelegt werden.

Innovation

Aufgrund des umfangreichen Fachwissens und einer äußerst flexiblen Haltung ist Rusch in der Lage, seinen Kunden maßgeschneiderte Lösungen zu bieten. Wegen der langjährigen Erfahrung mit schweren Maschinen denkt Rusch mit seinen Kunden mit und kann für nahezu alle Situationen eine passende Lösung entwickeln.



> ИНСПЕКЦИЯ И ТЕХНИЧЕСКОЕ ОБСЛУЖИВАНИЕ КРАНОВ В ОТКРЫТОМ МОРЕ > ИНСПЕКЦИЯ И СЕРТИФИКАЦИЯ МОСТОВЫХ КРАНОВ > ИНСПЕКЦИЯ
> REPARATUR VON GABELSTÄPLERN > INSPEKTION UND WARTUNG VON OFFSHORE-KRANEN > INSPEKTION UND ZERTIFIZIERUNG VON HÄNGEKRANEN



RUSCH KRAANTECHNIEK

Ремонт стрел крана большой грузоподъемности. Ремонтное подразделение компании – Rusch Kraantechnik – приобрело всемирную известность благодаря своему методу ремонта стрел из высокопрочной стали (как телескопических, так и порталных) даже в высоконапряженных участках, позволяющему вернуть стрелу в состояние, равное первоначальному. Поскольку производители поставляют лишь новые детали, порой можно добиться значительной экономии. После осуществленного компанией Rusch ремонта крана продолжает действовать Европейский Сертификат Качества (CE), а компания Rusch предоставляет гарантию на ремонт.

Инспекция стрелы

Rusch обладает обширными знаниями и опытом в проведении периодических инспекций стрел. Телескопические стрелы полностью демонтируются подразделением Rusch Kraantechnik. Проводится тщательная инспекция всех сварных швов, несущих поверхностей, цилиндров, шкивов и тросов.

Передвижной станок для линейного сверления:

Rusch Kraantechnik имеет в своем распоряжении передвижной станок для линейного сверления и сварки, который можно использовать по местонахождению клиента.

Обработка ультразвуком (U.I.T.)

Rusch Kraantechnik имеет лицензию на проведение обработки ультразвуком (U.I.T.) стрел кранов. U.I.T. – это метод снятия напряжения при растяжении и его превращения в желаемое напряжение при сжатии. Тем самым значительно увеличивается усталостная долговечность детали.

RUSCH KRAANTECHNIEK

Reparaturen von Krankonstruktionen aus hoch legierten Stahlsorten. Rusch Krantechnik hat sich weltweit einen guten Ruf erworben dank der speziellen Technik, Kranausleger (sowohl Teleskop wie auch Gittermast) aus hoch legierten Stahlsorten sogar in stark belastbaren Bereichen bis zu einem Wert zu reparieren, der dem Originalausleger entspricht. Da Hersteller nur neue Ersatzteile liefern, können auf diese Weise in manchen Fällen große Einsparungen erzielt werden. Nach der Reparatur bleibt die CE-Prüfung des Krans gültig und Rusch gibt eine Garantie auf die Reparatur.

Mastprüfung

Rusch ist Experte für die Durchführung periodischer Mastprüfungen. Rusch Krantechnik demontiert Teleskopmasten komplett. Dabei werden Schweißnähte, Kugellager, Zylinder, Scheiben und Kabel einer präzisen Prüfung unterworfen.

Mobiles Bohren:

Rusch verfügt über eine mobile Bohranlage, um vor Ort eventuell Löcher aufzuschweißen und anschließend wieder nach Maß auszubohren.

Nachbehandlungsverfahren

(Ultrasonic Impact Treatment, kurz U.I.T.)

Rusch besitzt die Lizenz für UIT bezüglich Kranausleger. U.I.T. ist ein Verfahren, mit dem (Zug-) Spannung entfernt und in die gewünschte Druckspannung umgewandelt wird. Damit kann die Ermüdungsfestigkeit bedeutend verlängert werden.



И СЕРТИФИКАЦИЯ ПОЖАРНОГО ОБОРУДОВАНИЯ > ИНСПЕКЦИЯ, СЕРТИФИКАЦИЯ И ДОСТАВКА ГРУЗОПОДЪЁМНОГО > ОБОРУДОВАНИЯ
 > INSPEKTION UND ZERTIFIZIERUNG VON FEUERWEHRAUSRÜSTUNG > INSPEKTION, ZERTIFIZIERUNG UND LIEFERUNG VON HUBGERÄTEN



RUSCH SPECIAL PRODUCTS

Большой вылет стрелы

Подразделение Rusch Special Products способно модифицировать или сконструировать почти любую машину для подъема грузов, землеройных работ и сноса сооружений. Rusch не останавливается на общепринятых решениях, но объединяет технологии из различных устройств и создает новые требуемые устройства. В данный момент Rusch предлагает линию из 4 различных моделей кранов для сноса зданий, высотой 45-60-75 и 90 метров с массой инструмента 5 тонн при максимальной высоте.

Особо прочные механизмы

Наши познания и использование высокопрочной стали позволяют добиться не только большей высоты, но также и применения максимально тяжелых инструментов. Так появился 330-тонный кран, который может работать с 30-тонным инструментом на высоте до 34 метров. Эта машина, которая прекрасно подходит для разрушения кораблей и эксплуатационных платформ (работы в море), стала первой в новой линии. Для этого типа машин предлагается 4 различные модели.

Проектные расчеты

Проектные расчеты также являются одной из сфер деятельности компании Rusch. Для одной компании, занимающейся техническим обслуживанием железных дорог, Rusch сконструировала специальный кран, который может рыть и поднимать, поворачиваться и телескопически раздвигаться и сдвигаться. В настоящее время ведется разработка машин с дистанционным управлением для разрушения объектов под водой при помощи больших ножниц.

RUSCH SPECIAL PRODUCTS

Große Reichweite

Die Abteilung Sonderanfertigung ist in der Lage, nahezu jede Maschine im Bereich Hub- und Hebeteknik, Tiefbau- und Abbrucharbeiten an die Anforderungen des Kunden anzupassen oder ganz neu zu entwickeln. Rusch beschreitet neue Wege und kombiniert Techniken aus vielen Anwendungen eventuell zu einer neuen Maschine, ganz nach den Vorstellungen des Kunden. Zurzeit führt Rusch ein Programm, das vier Abbruchbagger-Modelle umfasst, die 45, 60, 75 und 90 m hoch sind. Mit einem Werkzeuggewicht von fünf Tonnen in maximaler Höhe.

Maschinenstärke

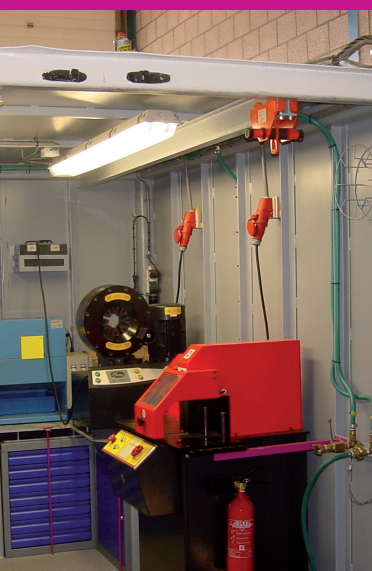
Das Fachwissen um hochlegierte Stahlsorten und deren Einsatzmöglichkeiten wurden nicht nur dazu verwendet, große Höhen zu erreichen, sondern auch um das schwerste Objekt optimal zu handhaben. Diese Überlegungen hatten einen 330-Tonnen-Kran zur Folge, bei dem in 34 Meter Höhe eine Schere mit einem Leergewicht von 30 Tonnen in Betrieb ist. Diese Maschine, die für das Abwracken von Schiffen und Bohrplattformen (Offshore-Industrie) besonders geeignet ist, bekam einen Nachfolger. Auch dieser Nachfolger ist in vier verschiedenen Modellen erhältlich.

Entwurfsstudien

Auch Designstudien sind möglich. Für ein großes Wartungsunternehmen für Gleise wurde ein spezieller Kran entworfen, der graben, heben, beugen und teleskopieren kann. Für Abbrucharbeiten hat man Pläne entwickelt, wie man mit dem Einsatz von ROV-Technik unter Wasser eine große Schere bedienen kann.



> RUSCH РАБОТАЕТ ДЛЯ: > КОМПАНИЙ, СДАЮЩИХ КРАНЫ В АРЕНДУ > КОМПАНИЙ, ПРЕДОСТАВЛЯЮЩИХ УСЛУГИ ДЛЯ СТРОИТЕЛЬНОЙ
> RUSCH IST TÄTIG FÜR: > KRANVERMIETUNGSUNTERNEHMEN > WARTUNGSDIENSTE IM BAUWESEN > KRANHERSTELLER > OFFSHORE-



RUSCH OFFSHORE SERVICES

Rusch Offshore Services – одна из немногих независимых компаний, занимающихся техническим обслуживанием и ремонтом кранов в открытом море. Инспекция и модификация кранов, работающих на эксплуатационных платформах и буровых установках в открытом море на континентальном шельфе, – это наша повседневная работа. Rusch Offshore Services имеет хорошо подготовленную команду квалифицированных техников, снаряженных специальным оборудованием и находящихся в состоянии готовности 24 часа в сутки семь дней в неделю.

Rusch Offshore Services работает во всем мире, и ее высококвалифицированные специалисты могут вылететь в любое место для проведения испытаний и осмотров, устранения самых разных неполадок и осуществления ремонта.

Контракты на техническое обслуживание продлевают срок службы

Нами составляются отчеты об инспекции по кранам любых марок и типов.

Все контрольные осмотры проводятся периодически под надзором аттестованных специалистов, представляющих такие авторитетные компании, как Lloyds, DNV, Veritas и др.

Передвижное устройство замены шлангов

Компания Rusch имеет передвижное устройство для замены шлангов. Такое устройство может применяться для замены или ремонта различных типов шлангов, вплоть до шлангов 2". Все шланги проверяются под давлением, о чем выдается сертификат.

RUSCH OFFSHORE SERVICES

Rusch Offshore Services ist eins der wenigen unabhängigen Wartungs- und Serviceunternehmen für Offshore-Krane. Die Inspektion und Anpassung von Offshore-Kranen, wie sie auf Bohrseln und Bohrplattformen auf dem Festlandsockel eingesetzt werden, gehört zu unserer täglichen Arbeit. Rusch verfügt über ein Team aus qualifizierten Technikern, die mit ihrer speziellen Ausrüstung einen 24/7-Dienst unterhalten.

Rusch ist weltweit tätig und die hochspezialisierten Mitarbeiter werden zur Durchführung von Tests, Prüfungen und dem Beheben der verschiedensten Störungen sowie der Ausführung von Reparaturen eingeflogen.

Wartungsverträge verlängern die Lebensdauer

Ganz auf den Kran zugeschnitten werden von jedem Kran und Modell Prüfberichte verfasst. Die Inspektionen werden periodisch durchgeführt, und zwar unter Aufsicht und Kontrolle anerkannter und zertifizierter Instanzen wie Lloyds, DNV, Veritas und weiterer Einrichtungen.

Fahrbarer Schlauchcontainer

Rusch besitzt auch einen fahrbaren Schlauchcontainer. Dieser Container wird verwendet, um verschiedene Schlauchsorten zu reparieren oder auszutauschen, und zwar bis zu einem Format von 2 Zoll. Alle Schläuche werden geprüft und zertifiziert.



ОТРАСЛИ > ИЗГОТОВИТЕЛЕЙ КРАНОВ > ПРЕДПРИЯТИЙ, РАБОТАЮЩИХ В ОТКРЫТОМ МОРЕ > КОМПАНИЙ, ЗАНИМАЮЩИХСЯ СНОСОМ
INDUSTRIE > ABRUCHUNTERNEHMEN > FEUERWEHREN > FABRIKEN MIT BRÜCKENKRANEN > KUNDEN MIT SONDERPROJECTEN



RUSCH HIJS- EN HEFTECHNIEK

Rusch Hijs- en Heftechniek специализируется в испытаниях и сертификации крановых блоков, крюков и цепей. Rusch имеет 3 приспособления для гидравлических испытаний: одно из них, мощностью до 120 тонн, расположено на нашем заводе, а передвижные приспособления имеют мощность до 50 тонн. Rusch является удостоверенным членом нидерландской Ассоциации признанных производителей подъемной техники (Erkende Keurbedrijven Hefmiddelen – EKH). Rusch выдает сертификаты NEN 3140 и предоставляет широкий выбор изделий из разряда грузоподъемных устройств, в том числе цепей и подъемных лент.

Работы в открытом море

Rusch сертифицирует крановые блоки для предприятий, работающих в открытом море на голландском континентальном шельфе, так же как и на суше. Rusch Hijs- en Heftechniek сертифицирует контейнеры (возможно утверждение опытного образца) и поставляет калиброванные испытательные грузы. Благодаря использованию собственного транспорта, мы можем доставлять их быстро и по выгодной цене в любой порт Нидерландов.

Пожарная техника

Rusch обеспечивает проведение испытаний и сертификацию на месте посредством двух передвижных испытательных устройств. Все инспекции осуществляются по местонахождению заказчика, который имеет возможность визуального наблюдения за проведением испытаний. Сертифицируется снаряжение и вся материальная часть, относящаяся к снаряжению.

RUSCH HIJS- EN HEFTECHNIEK

Rusch Hub- und Hebetechnik hat sich auf die Prüfung und Zertifizierung von Kranblöcken, Haken und Ketten spezialisiert. Rusch verfügt über drei hydraulische Prüfstände, sowohl in einer festen Version in der Fabrik, mit einem Vermögen bis zu 120 Tonnen, wie auch in fahrbaren Versionen, mit einem maximalen Vermögen von 50 Tonnen.

Rusch ist zertifiziertes Mitglied des niederländischen Verbands anerkannter Prüfbetriebe für Hebemittel (EKH), sowohl über wie unter dem Haken.

Rusch führt auch Prüfungen nach NEN 3140 aus und liefert verschiedenes Hebezeug wie beispielsweise Ketten und Hebegurte.

Offshore-tätigkeiten

Für Offshore-Orte auf dem niederländischen Festlandssockel werden Kranblöcke geprüft, wie das auch für Einsatzgebiete an Land erfolgt. Rusch Hub- und Hebetechnik prüft Container (auch Prototypen) und liefert geeichte Prüfungsgewichte. Mit unserem eigenen Transport können diese an jeden niederländischen Hafen schnell und preiswert geliefert werden.

Feuerwehr

Rusch führt vor Ort Prüfung und Zertifizierung mit zwei fahrbaren Prüfwagen aus. Alle Prüfungen finden in der Feuerwehrkaserne statt, damit der Kunde die Kontrollen sofort selbst beurteilen kann. Die Last und sonstiges für die Belastung zu berücksichtigendes Material werden zertifiziert.



> RUSCH РАБОТАЕТ В: > ЕВРОПЕ > ЮЖНОЙ АМЕРИКЕ > АФРИКЕ > РОССИИ, КАЗАХСТАНЕ > БЛИЖНЕМ ВОСТОКЕ
> RUSCH IST TÄTIG IN: > EUROPA > SÜDAMERIKA > AFRIKA > RUSSLAND, KASACHSTAN > NAHOST

RUSCH – ЭТО КАЧЕСТВО

Различные виды деятельности, осуществляемые подразделениями группы Rusch, объединяют общие четкие и характерные особенности, а в частности то, что мы работаем в рамках строгих установленных законом требований и норм.

Нормы ISO, ЕКН, Правила NEN 3140, NEN-EN 13000, Kebomatief, Lloyds и Инструкции TCVT составляют концептуальную основу деятельности подразделений группы Rusch и являются логическими параметрами их работы.

Группа Rusch сама избрала для себя в качестве нормы деятельности стремление к оптимальному качеству и безопасности, которое характеризует всю работу подразделений группы, в результате чего в 2001 году она прошла сертификацию по системе качества ISO, VCA, ЕКН и FPal.

Все отчеты и сертификаты доступны на веб-сайте Rusch при введении имени пользователя и пароля.

DIE BESONDERE QUALITÄT VON RUSCH

Bei den verschiedenen Aktivitäten, die in den Konzernabteilungen entfaltet werden, lassen sich deutliche und kennzeichnende Übereinstimmungen feststellen. Dazu gehört vor allem, dass wir innerhalb der Margen strenger, gesetzlicher Vorschriften und Zertifizierungen arbeiten.

ISO-, EKH-Regeln, NEN 3140, NEN-EN 13000, Kebomatief, Lloyds Rules und TCVT- Regeln sind für alle Abteilungen des Konzerns daher selbstverständliche Begriffe und stellen die logischen Parameter dar, innerhalb derer sie tätig sind.

Die hohe selbst auferlegte Norm, um ständig optimale Qualität und Sicherheit anzustreben, kennzeichnet die Haltung aller Mitarbeiter von Rusch und hat u.a. zur Folge, dass der Konzern seit 2001 nach dem ISO-Qualitätssystem, VCA, EKH und FPal zertifiziert ist.

Alle Prüfberichte und Zertifikate sind auf der Website von Rusch nach Eingabe eines Benutzernamen und Kennworts einzusehen.



Если Вас заинтересовала наша продукция Вы можете обратиться за дополнительной информацией к нашему представителю:

WAGNER & PARTNERS
Engineering Consulting Vendor

Тел. : + 7 916 5135711

Тел: + 7 495 931 98 56

Факс: + 7 495 931 98 55

ООО Вагнер и Партнёры

129110, г. Москва
Олимпийский пр-т, 18/1

info@ecv-wagner.ru
www.ecv-wagner.ru