

Egli

Egli

Гидромагнит



Qualität

Schulung

Информацию о продукции Вы получите у нашего представителя:

WAGNER & PARTNERS
 Engineering • Consulting • Vendor

ECV Вагнер и Партнёры

129110, г. Москва
Олимпийский пр-т, 18/1
гостиница «Ренессанс», 5-й этаж

www.ecv-wagner-partners.ru info@ecv-wagner-partners.ru

Сборка



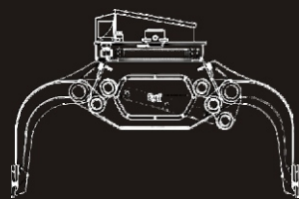
Сортировка



Слом

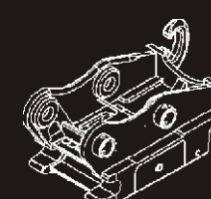
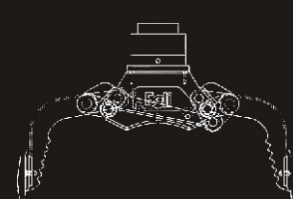
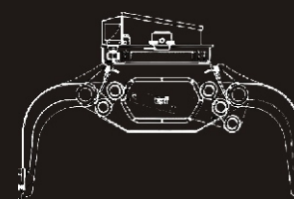
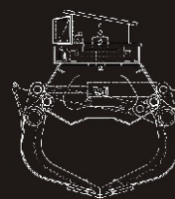


Погрузка



Egli swisstech

CH-9512 Rossrüti/Wil SG
 Tel. ++41 (0)71 913 85 60
www.egliswisstech.ch



Swiss Made

Интегрированный клапан регулировки давления

Минимальные затраты на установку. Установка генератора на каждый экскаватор не нужна

Электрокабель и дозы подключения не нужны на стреле экскаватора

Нет проколов на колёсах погрузчиков
Простая сборка металла на погрузочных площадках

Возможно подключение через быстросменитель

Дистанционное управление не предусмотрено, поэтому нет помех при управлении

Интегрированный генератор на гидромагните EgliMag даёт возможность использовать магнит на любом экскаваторе

При сочетании с OilQuick возможны очень быстрые такты смены оборудования

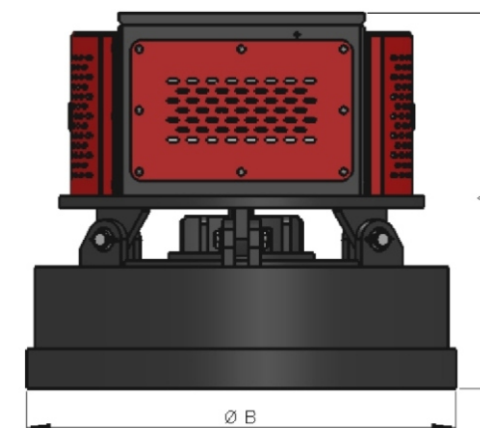
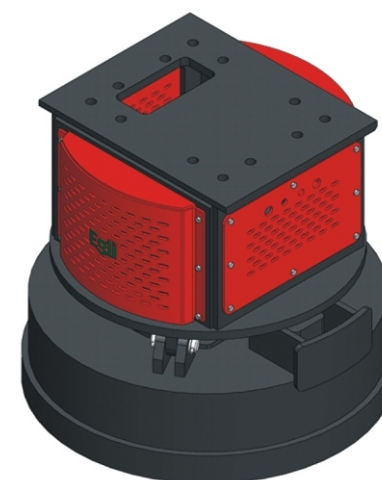
За годы использования минимальные затраты на обслуживание благодаря новейшей технике по гидравлики и генераторам

Экономия рабочих затрат и времени

Соблюдение всех норм по технике безопасности
Упрощённые условия работы персонала

Меньше металла в дробилках и поэтому меньше разорванных транспортёрных лент

Сортировка металла в кратчайший срок



Технические данные

Тип	900	1100
Вес без переходника	1250кг	1850кг
Необходимое рабочее давление	мин. 120 бар	мин. 120 бар
Необходимый гидросток	70 - 200 л/мин.	70 - 200 л/мин.
Обратное давление	25 бар	25 бар
Обратное давление в дренажной линии	8 бар	8 бар
макс. грузоподъёмность	5000 кг	6000 кг
Мощность магнитной плиты	6.6 кВт/230В	8.6 кВт/230В
Обороты генератора	3200 - 3400 об/мин	3200 - 3400 об/мин
Управление сбрасывания металла	опционально	стандарт

Размеры		
Высота без переходника (A)	860 мм	960 мм
Наружный диаметр (B)	960 мм	1100 мм

Гидравлическое подключение		
Сторона давления/обратная в бак	20 S	20 S
Дренажная линия	15 L	15 L

Мощность магнита действительна в его холодном состоянии и рассчитано на его электрооборудование. При постоянном применении магнита, нагревается его обмотка и теряется его мощность. Для некоторых материалов грузоподъёмность определить пока невозможно. На практике показатели грузоподъёмности могут быть превышенными, а также и заниженными, так как реально поднимаемый вес очень сильно зависит от формы предмета, его сплава, его состава, от того как он лежит, а также от опыта оператора. Относительное время постоянного рабочего подключения магнита составляет ED 60% или 5 часов

