

Erfahrung

Die langjährige Erfahrung, der Bau-stellenautomation ermöglicht eine laufende Weiterent-wicklung der Produkte

Gebrüder Egli

Ein Familienunter-nehmen, welches dank motivierter Mitarbeiter immer voran kommt.

Qualität

Die Gebrüder Egli Maschinen AG ist bestrebt, stets die neuste Technologie zu vertreten. Die Produkte sollen sich klar in Qualität und Funktion abheben.

Schulung

Mitarbeiter und Kunden werden laufend ausgebildet

Aufräumen



Sortieren



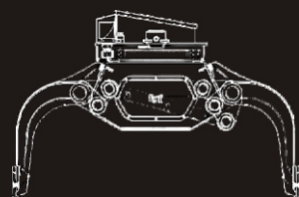
Abbruch



Verladen

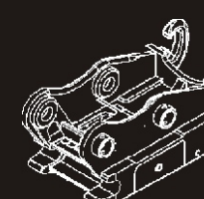
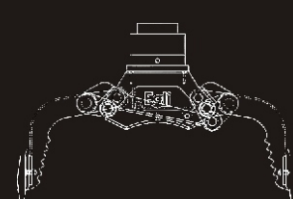
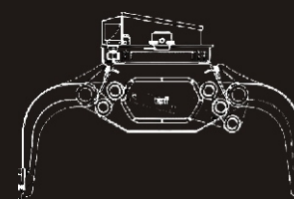
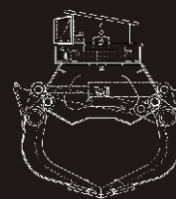


Wir sind Ihre Partner, lernen Sie uns kennen!



Egli swisstech

CH-9512 Rossrüti/Wil SG
Tel. ++41 (0)71 913 85 60
www.egliswisstech.ch



Swiss Made

Geringe Ausrüstungskosten. Es muss nicht auf jeden Bagger ein Generator montiert werden.

Keine Elektroleitungen und Steckdosen am Baggerausleger.

Integriertes Druck- und Mengenbegrenzungsventil

Keine Reifenschäden an Pneu-Fahrzeugen durch einfaches entfernen von Metallteilen auf Verlageplätzen.

Keine Funksteuerung, dadurch keine Fremdbeeinflussung.

In Verbindung mit OilQuick sind sehr schnelle Arbeitstakte möglich.

Weniger Eisen im Brecher und damit weniger Bänderschäden

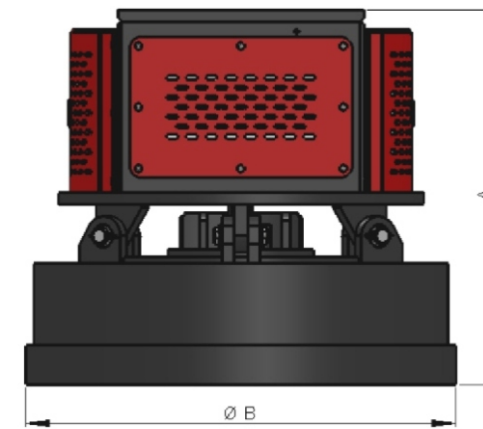
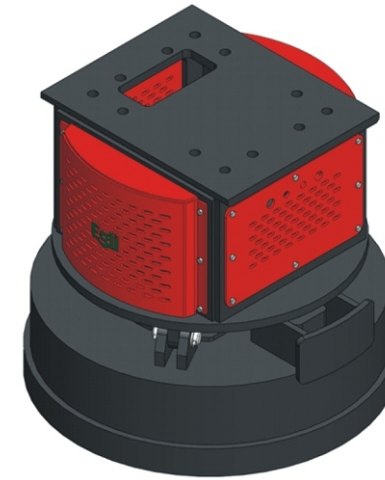
Minimiertes Unfallrisiko für Personal.

Durch integrierten Generator, flexibler Einsatz des EgliMag an allen Trägergeräten.

Ueber Jahre Wartungsfrei dank neuester Generator- und Hydrauliktechnik

Montage für Schnellwechsler

So macht sortieren Spass!



Technische Daten

| Typ | 900 | 1100 |
|------------------------------|-------------------|-------------------|
| Gewicht ohne Adapter | 1250kg | 1850kg |
| Erforderlicher Arbeitsdruck | min. 120 bar | min. 120 bar |
| Erforderlicher Oelbedarf | 70 - 200 l/min. | 70 - 200 l/min. |
| Rückstaudruck Rückleitung | 25 bar | 25 bar |
| Rückstaudruck Leckoel | 8 bar | 8 bar |
| max. Leistungsaufnahme | 5000 kg | 6000 kg |
| Leistungsbedarf Magnetplatte | 6.6 kW/230V | 8.6 kW/230V |
| Drehzahl Generator | 3200 - 3400 U/min | 3200 - 3400 U/min |
| Abwurfsteuerung | optional | standard |
| Abmessungen | | |
| Höhe ohne Adapter (A) | 860 mm | 960 mm |
| Aussendurchmesser (B) | 960 mm | 1100 mm |
| Hydraulikanschlüsse | | |
| Vorlauf/Rücklauf | 20 S | 20 S |
| Leckoel | 15 L | 15 L |

Die angegebene Leistungsaufnahme des Magneten gilt für den kalten Zustand und ist für die Bemessung des elektrischen Zubehörs bestimmt. Im Dauerbetrieb wird die Leistungsaufnahme infolge der Erwärmung der Magnetwicklung geringer. Für die verschiedenen Schüttgüter können keine Tragfähigkeitsangaben gemacht werden. Da die Werte sowohl über-, wie auch unterschritten werden können, weil die pro Magnethub erfasste Menge sehr stark von Form, Legierung, Zusammensetzung und Lagerung des Gutes, sowie auch von der Arbeitsweise des Bedieners beeinflusst wird. Die zulässige, relative Einschaltdauer beträgt ED 60% / 5 Stunden

