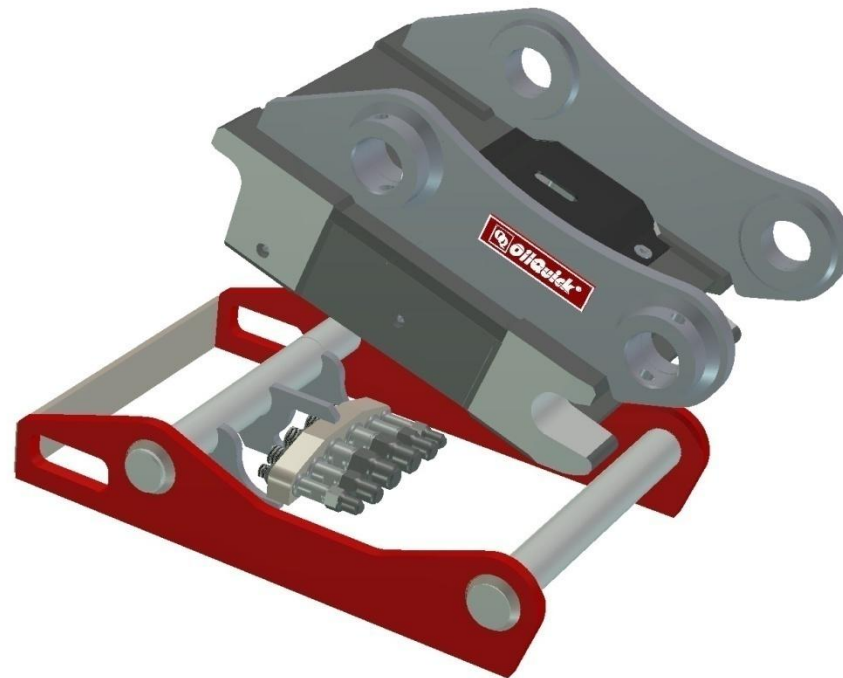




Интеллектуальная система смены оборудования



Ведущий производитель мира по автоматическим быстросменным системам

Экскаватор • Погрузчик • Перегрузатель • Быстрая смена стрел • Штаплер

Технология Системы OilQuick и виды её продукции

ОQ для экскаваторов



ОQL для погрузчиков



ОQT для штаплеров



ОQC для крана

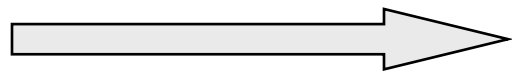


ОQS для утилизации



ОQВ для смены длинных стрел





Всегда на один шаг впереди

Технология OilQuick позволяет менять оборудование с **гидравлическим приводом**, нажимая на кнопку в кабине оператора.

- Время смены оборудования 10 секунд!

Инновация имеет большой успех

15-летний опыт
с полногидравлической
быстросменной системой

Уже более 3000 оборудований, установленных на экскаваторах, доказывают ежедневно практическую надежность этой системы при жёстких условиях применения на стройке.



OilQuick для экскаваторов



Инвестиции в полногидравлическую быстросменную систему

➔ Польза клиента

Быстрая и простая смена оборудования, не выходя из кабины

- подходящее оборудование для любых задач
- повышенное КПД машины и навесного оборудования
- осязаемое уменьшение возможности загрязнения гидравлической системы
- улучшение условий работы и сокращения опасных ситуаций для оператора
- значительное понижение ремонтных работ навесного оборудования

➔ Повышение эффективности экскаватора и оборудования

Расширение сферы работы экскаватора

➔ **Польза клиента**

Быстрая, несложная смена навесного оборудования не выходя из кабины

- быстрая смена гидравлического оборудования за счёт внедрение новых методов работы (например, переработка почвы)
- стоящие инвестиции в дорогое оборудование
- экскаватор - универсальный гидравлический агрегат

➔ **Экскаватор - универсальный носитель оборудования**

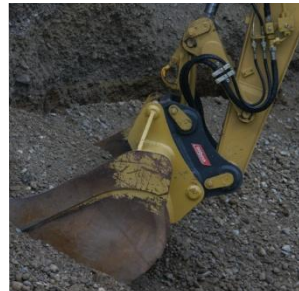
- высокая эффективность, больше гибкости и повышение рационализации предприятия

Смена гидравлического и механического оборудования за какие то 10 секунд

Раз



Два



и
вперёд

Классификация системы OilQuick

Мини-экскаваторы

Компактные и стандартные экскаваторы

Тип	OQ 40	OQ 45	OQ 60	OQ 65	OQ 70	OQ 70/55	OQ 80	OQ 90	OQ 120
Ширина	240	290	340	440	450	550	590	750	870
Размер между валами	300	430	480	530	600	600	670	750	1000
Вес (кг)	30	85	135	170	210	230	320	630	1200
Макс. количество гидросцеплений	4	4	4	5	5	6	6	9	8
1/4"	2	-	-	-	-	-	-	1	-
1/2"	2	4	2	2	2	2	2	3	3
3/4"	-	-	2	3	1	2	2	1	-
1"	-	-	-	-	2	2	2	4	3
1 1/2"	-	-	-	-	-	-	-	-	2
Вес экскаватора (т)	1-5	5-12	12-18	14-22	15-28	18-32	25-45	40-70	70-120

Система OilQuick

Быстросменитель который
монтируется на экскаваторе



Электро - гидравлический набор и
держатели для монтажа на экскаваторе



Адаптер для механического оборудования Адаптеры для гидравлического оборудования



OilQuick OQ 40 для экскаваторов 1- 5т



Подключение:

макс. 2 соединения 1/4"

2 соединения 1/2"

Пример навесного оборудования:

Гидромолот

Подключение: 2 штекера 1/2"



Гидропор

Подключение : штекера 1/2"

1 электроштекер



Трамбовочная плита

Подключение: 2 штекера 1/2"



OilQuick OQ 45 для экскаваторов 5-12 т



Подключение :
макс. 4 соединения 1/2"

Пример навесного оборудования :

Грейфер
Подключение : 4 штекера 1/2"



Поворотный ковш
Подключение : 2 штекера 1/2"



Тротуарный плитокладчик
Подключение : 4 штекера 1/2"



OilQuick OQ 60 для экскаваторов 12-18 т



Подключение :
макс. 2 соединения 1/2"
2 соединения 3/4"

Пример навесного оборудования :

Грейфер (жёсткого крепления)
Подключение : 2 штекера 3/4"
2 штекера 1/2"



Гидромолот
Подключение : 2 штекера 3/4"
2 полиштекера 1/2 "



Поворотный ковш
Подключение : 2 полиштекера 1/2"
2 штекера 3/4"



OilQuick OQ 65 для экскаваторов 14-22 т



Подключение :

макс. 2 соединения $\frac{1}{2}$ "

3 соединения $\frac{3}{4}$ "

Пример навесного оборудования :

Грейфер

Подключение : 2 штекера $\frac{3}{4}$ "
2 штекера $\frac{1}{2}$ "



Трамбовочная роторная плита

Подключение : 3 штекера $\frac{3}{4}$ "
2 штекера $\frac{1}{2}$ "



Поворотный ковш

Подключение : 3 полиштекера $\frac{3}{4}$ "
2 штекера $\frac{1}{2}$ "



OilQuick OQ 70 для экскаваторов 15-28 т



Подключение :

макс. 2 соединения $\frac{1}{2}$ "

1 соединения $\frac{3}{4}$ "

2 соединения 1"

Пример навесного оборудования :

Грейфер

Подключение : 2 штекера 1"

1 полиштекер $\frac{3}{4}$ "

2 штекера $\frac{1}{2}$ "



Гидромолот

Подключение : 2 штекера 1"

1 полиштекер $\frac{3}{4}$ "

2 полиштекера $\frac{1}{2}$ "



Поворотный ротатор

Подключение : 2 штекера 1"

1 штекера $\frac{3}{4}$ "

2 полиштекера $\frac{1}{2}$ "



OilQuick OQ 70/55 для экскаваторов 18-28 т



Подключение :

макс. 2 соединения $\frac{1}{2}$ "

2 соединения $\frac{3}{4}$ "

2 соединения 1"

Пример навесного оборудования :

е.р.м. распылитель

Подключение : 2 полиштекера 1"

1 полиштекер $\frac{3}{4}$ "

2 штекера $\frac{1}{2}$ "



Сепаратор

Подключение : 2 штекера 1"

1 штекер $\frac{3}{4}$ "

2 полиштекера $\frac{1}{2}$ "



Трамбовочная роторная плита

Подключение : 2 штекера 1"

1 штекер $\frac{3}{4}$ "

2 штекера $\frac{1}{2}$ "



OilQuick OQ 80 для экскаваторов 29-45 т



Подключение :

макс. 2 соединения 1/2"

2 соединения 3/4"

2 соединения 1"

Пример навесного оборудования :

Сортировочный грейфер

Подключение : 2 штекера 1"

1 полиштекер 3/4"

2 штекера 1/2"



Ножницы

Подключение : 2 штекера 1"

1 штекер 3/4"

2 штекера 1/2"



Гидромагнит:

Подключение : 2 штекера 1"

1 полиштекер 3/4"

2 полиштекера 1/2"



OilQuick OQ 90 для экскаваторов 45-70т



Подключение :

макс. 1 соединения $\frac{1}{4}$ "

3 соединения $\frac{1}{2}$ "

1 соединения $\frac{3}{4}$ "

4 соединения 1"

Пример навесного оборудования :

Ковш



Фреза

Подключение : 2 полиштекера $\frac{1}{2}$ "

1 штекер $\frac{3}{4}$ "

4 штекера 1"



Гидромолот

Подключение : 2 полиштекера $\frac{1}{2}$ "

1 полиштекер $\frac{3}{4}$ "

4 штекера 1"



OilQuick OQ 120 для экскаваторов 70-100t



Подключение :
макс. 3 соединения 1/2"
3 соединения 1"
2 соединения 1 1/2"

Пример навесного оборудования :

Ножницы

Подключение : 2 штекера 1/2"
1 штекер 1"
4 штекера 1 1/2"



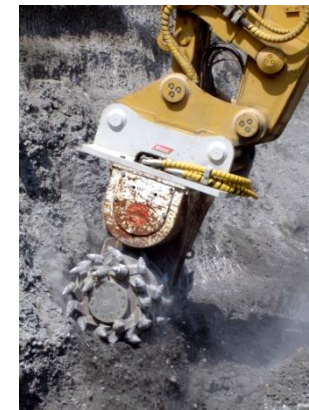
Гидромолот

Подключение : 2 штекера 1"
1 штекер 1"
2 штекера 1 1/2"



Фреза

Подключение : 2 штекера 1/2"
3 штекера 1"
2 полиштекера 1 1/2"



OilQuick - система для быстрой смены оборудования

Особенности

В пользу клиента

Перманентное давление на затвор оборудования



Беззастывшее соединение между быстросменителем и оборудованием

Одновременное соединение механического и гидравлического затвора



За счет несложной смены оборудования достижение высокой эффективности

Крепление простого оборудования двумя валами (ковши, рыхлители)



В любой момент работа ковшами прямым или обратным методом

Ламповая и акустическая сигнализация в кабине оператора, гидрозамки на рукавах постоянного давления



Высокий стандарт техники безопасности

Оптимальная прокладка рукавов, например, сортировочный грейфер или погрузочный грейфер



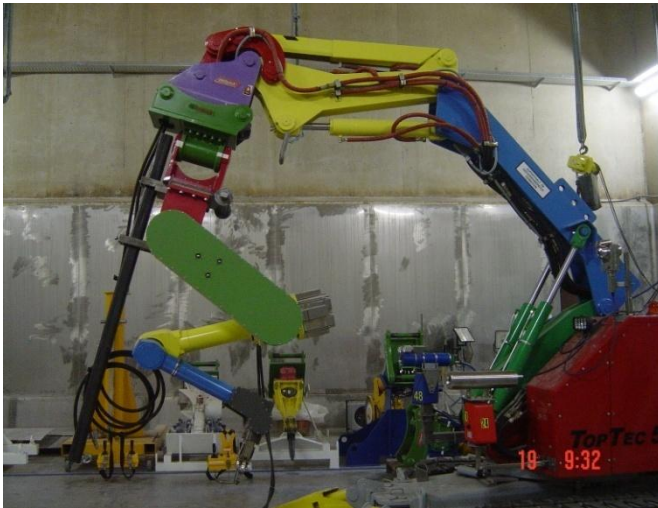
Нет затрат на дефектные рукава

OilQuick в траншейном строительстве



OilQuick при сносе





OilQuick OQ 60 специальная версия при сносных работах на атомных электростанциях

Bildquelle: WAK Wiederaufbereitungsanlage Karlsruhe



OilQuick OQ 60 с гидромагнитом



OQ 60 с телескопируемым грейфером



OQ 65 на шагающем экскаваторе



OQ 70 с грейфером



OQ 70 с поворотным механизмом и погрузочными вилами



OQ 70 при туннельном строительстве



OilQuick OQ 70/55 с трамбовочной плитой



OilQuick OQ 70/55 с трамбовочной плитой



OilQuick OQ 80 с гидронужницами



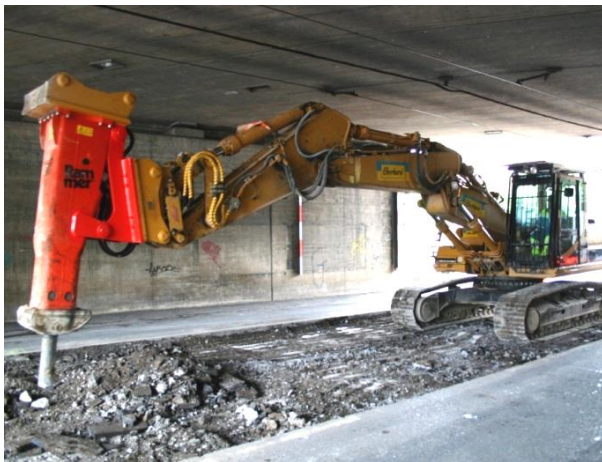
OilQuick OQ 80 с гидромолотом Krupp HM 2500



OilQuick OQ 80 с лесным процессором



OilQuick OQ 80 сортировочный грейфер / магнит / ковш



OQ 80 гидромолот боковое крепление



OilQuick OQ 120 на Cat 385 и ножницами ME 700 (11 t)





OilQuick с сортировочным грейфером и гидравлическим измельчителем

OQ с поворотным механизмом для гидромолота



OilQuick сэндвич на системе Lehnhoff MS 25 для крепления имеющегося оборудования

Сэндвич на системе Wimmer



OilQuick OQ 70/55 работа в траншее, с фрезой и методом обратной лопаты

OilQuick 90 на Liebherr 964 Litronic



OilQuick OQ 70/55 удлинение оборудования при помощи дополнительной стрелы

OilQuick

для фронтальных погрузчиков



OilQuick для кранов



OilQuick

быстросменная система для полной смены длинного оборудования Longfront (рукояти и стрелы)

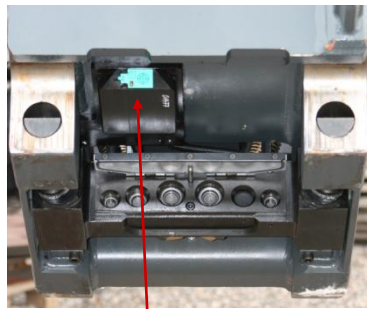






OilQuick ToolControl - интеллигентно сменить...

Установив систему идентификации OilQuick „ToolControl“ Вы оснащены системой безопасности на сегодня и в будущем. При помощи TagReaders системы ваш экскаватор автоматически опознает любое установленное навесное оборудование, с гидравлическим или механическим приводом. Без всякой временной задержки и автоматически устанавливается нужное давление и гидросток масла для установленного навесного оборудования и вы сразу можете приступить к работе. Каждый рабочий шаг визуализирован на установленном Touch-Screen-Display и тем самым контролируется полностью оператором.



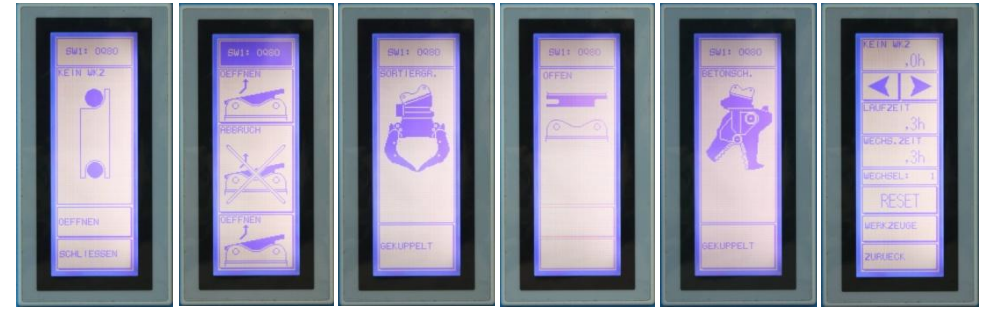
TagReader



Контактный
дисплей



Система программного
управления



Выгоды

- Нужное давление и гидросток устанавливаются на экскаваторе автоматически
- Добавочные функции работы автоматически подключаются и отключаются
- Благоприятные рабочие условия оборудования за счет оптимальной настройки давления и гидросток
- Вся важная информация выдается оператору визуально и акустикой
- Система различает 99 различных видов навесного оборудования
- Техобслуживание и сервис благоприятны
- Ошибки при замены оборудования не возможны
- Полная информация пользования оборудования
- Установлена аварийная система управления
- Благоприятные условия работы за счет контактного дисплей
- Вся система опциональна и устанавливается в любое время
- Независимость от марки машины и оборудования

Совместно с OilQuick Вы всегда на один шаг впереди



OilQuick Deutschland GmbH

Hauptstraße 16, 82297 Steindorf
Germany

Tel: 08202/9618-0
Fax: 08202/9618-29
E-Mail: info@oilquick.de

www.oilquick.de

При интересе обращайтесь к нашему
представителю:



BAUMASCHINENTECHNIK
Engineering ■ Consulting ■ Vertrieb

ECV Wagner Baumaschinentechnik

Johann-Fraaß Str. 6, 77815 Bühl
Germany

Tel: 0049/7223/2859884
Fax: 0049/7223/2859951

E-Mail: info@ecv-baumaschinentechnik.de